

1



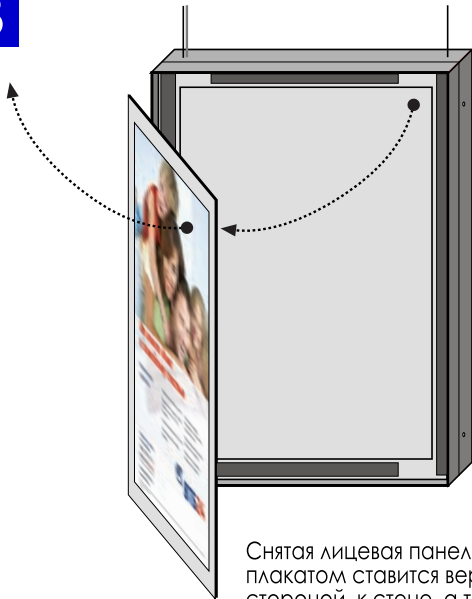
Световая панель должна всегда находиться в рабочем состоянии. Когда возникает необходимость замены плаката, сначала готовят новый плакат и проверяют правильность его размеров.

2



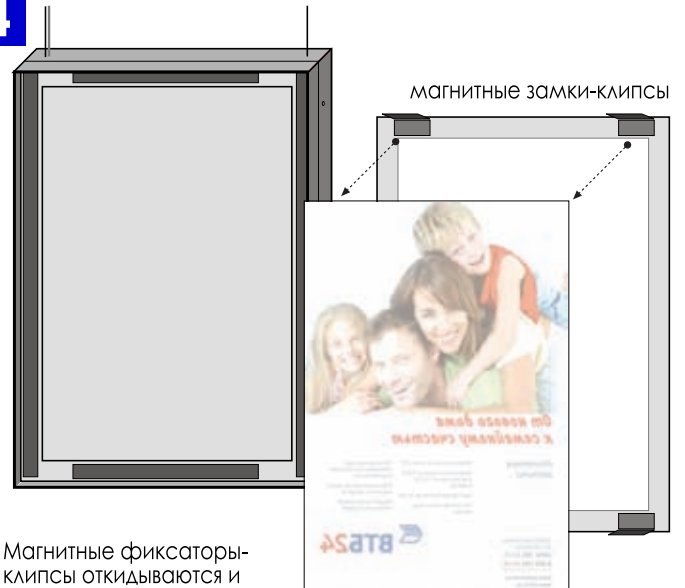
С помощью присоски аккуратно снимают лицевую акриловую панель вместе с плакатом

3



Снятая лицевая панель вместе с плакатом ставится вертикально лицевой стороной к стене, а тыльной стороной с плакатом наружу.

4



Магнитные фиксаторы-клипсы откидываются и старый плакат вынимается и убирается.

5



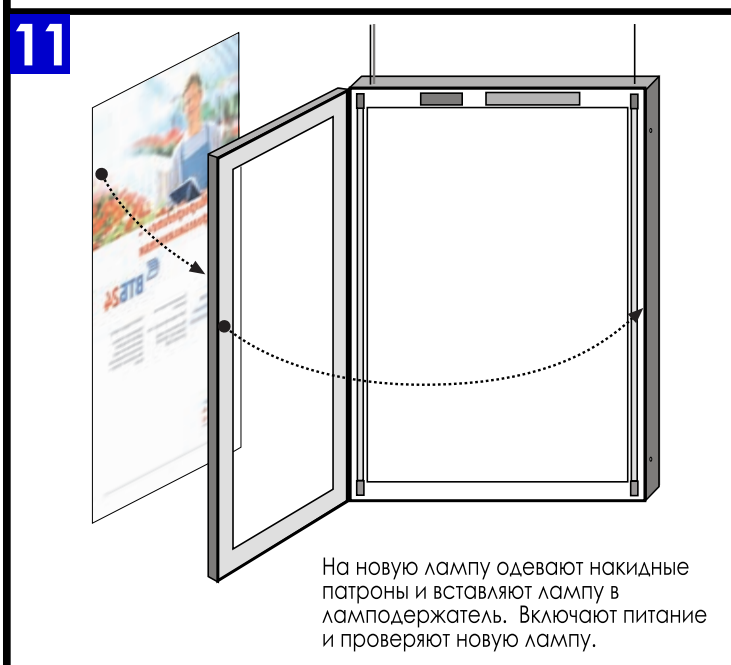
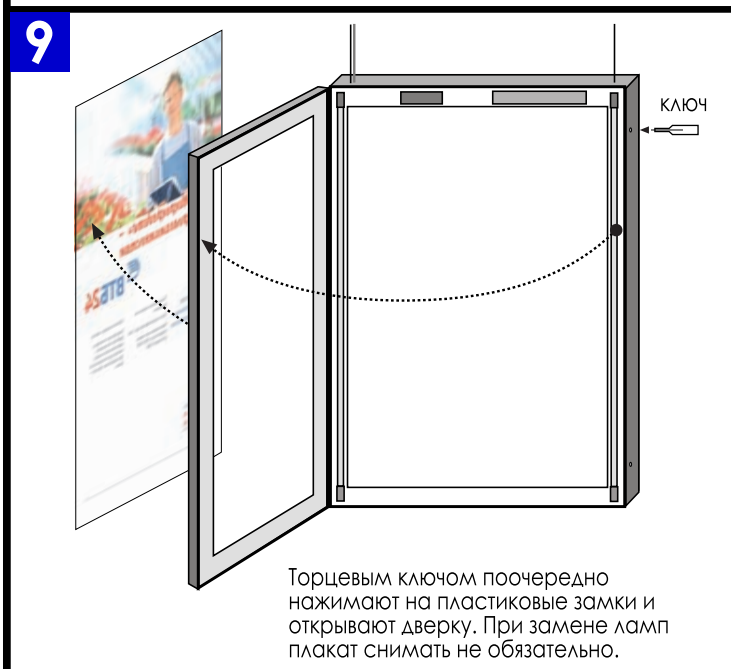
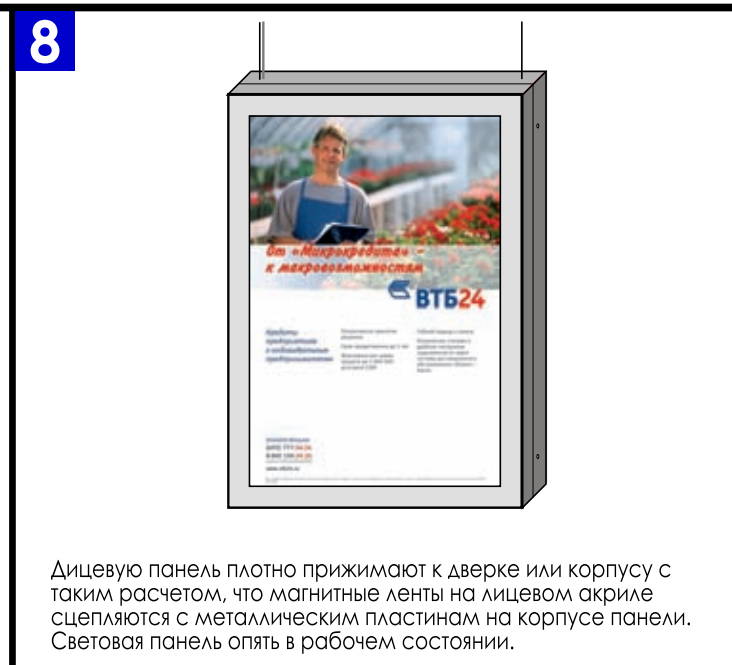
Новый плакат вставляется под магнитные клипсы лицом к акриловой панели

6



Плакат выравнивается по горизонтали и по вертикали. Складки расправляются. Плакат должен прижиматься в панели.

- При проведении работ следует придерживать корпус в вертикальном состоянии, избегая касания панелью окна и повреждения стекол
- Все работы по замене электрических компонентов можно проводить только при выключенной (обесточенной) панели
- Работы по подключению должен выполнять квалифицированный специалист-электрик



- Во избежание падения лицевой панели при замене плаката придерживайте ее руками, а после замены плаката прочно ее фиксируйте.
- При открывании и закрывании дверки соблюдайте осторожность. Нажимайте на замки ключом плавно, избегая их поломок.
- При возникновении вопросов звоните в сервисную группу Signed по тел. 8916-652-1967